



MAXIMUM CHOICE FOR MULTI FRACTION



MF-SERIES

Jeder Geesinknorba-Hecklader dient drei zentralen Zielen: überragende, zuverlässige Leistungen beim Einsatz zu erbringen, den Handlungsablauf effizienter zu gestalten und genau den Mehrwert zu liefern, den Sie verlangen. Die Hecklader werden aus dem äußerst modernen, belastbaren hochwertigen Stahl gefertigt, so dass sie trotz des geringen Gewichtes besonders robust sind, und darüber hinaus noch besonders wenig Treibstoff verbrauchen. Außerdem werden Benutzerfreundlichkeit, Bedienungssicherheit und eine durchdachte Ergonomie mit einem überragenden Design kombiniert.

ZWEI VOLLSTÄNDIG GETRENNTE KAMMERN

Zwei vollständig getrennte Kammern sorgen für die Trennung der einzelnen Bereiche, so dass die Gefahr einer wechselseitigen Verunreinigung ausgeschlossen wird. Jede Kammer ist mit einem eigenen Verdichtungsmechanismus und einer Ausstoßplatte ausgerüstet, um ein getrenntes Laden und Entladen der Inhalte zu ermöglichen.

SCHNELL UND TREIBSTOFFSPAREND

Mit unserem exklusiven Smartpack™ System können die Geschwindigkeit der Behälterentleerung und andere Funktionen unabhängig vom Ladegewicht gesteuert werden. Es erfasst automatisch, wie viel Druck das System zum Anheben und Pressen benötigt. Als Ergebnis werden im Vergleich zu anderen Systemen sehr schnelle Preßvorgänge erreicht und darüber hinaus sparen Sie auch erhebliche Mengen an Treibstoff ein.

ROBUST UND ZUVERLÄSSIG

Der besonders harte hochwertige Stahl wird verwendet, wenn ein großer Kraftaufwand benötigt wird. Auf diese Weise werden eine lange Betriebsdauer und eine extreme Widerstandsfähigkeit gewährleistet.

ÜBERRAGENDE TECHNIK

Im Innenbereich haben wir die Risiken von Leckagen, Verschleiß und Korrosion durch die gebogene Bodenplatte und das vollverschweißte Stahlprofil erheblich gesenkt. Ferner werden durch das zeitgemäße Äußere mit den abgerundeten Formen zusätzliche Verstärkungsprofile völlig überflüssig, so dass die Reinigung viel leichter ist.

EINZIGARTIGES ABDICHTUNGSSYSTEM

Durch unser einzigartiges Verriegelungssystem und die effiziente Abdichtung vom Heckteil zum Ladekasten werden Leckagen nahezu ausgeschlossen.

BENUTZERFREUNDLICH

Die ergonomisch geformten Bedienelemente am gesamten Aufbau und dem Schüttungssystem senken das Risiko der Benutzerermüdung. Der Preßdruck an den Ausstoßplatten kann außerdem vom Bediener eingestellt werden, so dass der Idealdruck für jede Ladung - von nassem Müll bis hin zu wiederverwertbaren Stoffen - eingestellt werden kann. Alle Systeme erfüllen oder übertreffen selbst die gesetzlich vorgeschriebenen Sicherheitsbestimmungen und haben als Nachweis das CE-Zertifikat.

WENIGER WARTUNG

Kleine Details, die einen großen Unterschied machen und für einen reibungslosen Betrieb sorgen: schmierungsfreie Lager, geölte Gleitblöcke und weniger Materialbedarf an den Systemen. Die Hydraulikzylinder zur Bedienung der Pack- und Trägerplatten sind umgekehrt montiert, um das Risiko von Beschädigungen zu senken.



TH - RAHMEN UM EINE DRITTE KAMMER ZU ERWEITERN

Die Basis des Mehrkammerfahrzeuges wurde im Bereich der elektrohydraulischen Steuerung erneuert, um die Bedienbarkeit für die Kunden zu erleichtern.

Es ist möglich den MF mit TH Rahmen um eine dritte Kammer zu erweitern. Die dritte Kammer arbeitet wie ein separater Aufbau und sitzt zwischen Führerhaus und Aufbau. Sie ist mit einer eigenen Schüttung ausgestattet.



L200 MIT MANUELLEN COMBI LIFT

Unser neues Produkt innerhalb des Typs MF-Serie ist der L200 mit manueller Bedienung. Der L200 zeichnet sich durch einen sehr geringen Überhang aus. Dies ist praktisch für die Gewichtsverteilung des Fahrgestells und verringert die Belastungen der Fahrzeugachsen.

Die MF-Serie L200 ist eine ergonomisches Lift-System mit vielen Funktionen und Möglichkeiten, mit Kontroll-Panels auf beiden Seiten des Lifters.





L500 MIT MANUELLEN ODER AUTOMATISCHEN COMBI LIFT

Der manuelle Lifter L500 des Mehrkammerfahrzeuges wurde im Bereich der elektro-hydraulischen Steuerung erneuert, um die Bedienbarkeit für die Kunden zu erleichtern. Mit unserem Universal DIN-Rahmen kann der MF-Serie problemlos mit DIN-Hebevorrichtungen ausgestattet werden. Dies ist praktisch für die Gewichtsverteilung des Fahrgestells und verringert die Belastungen der Fahrzeugachsen.

Die MF-Serie L500 ist wie der L200 eine ergonomisches Lift-System mit vielen Funktionen und Möglichkeiten, mit Kontroll-Panels auf beiden Seiten des Lifters.

Den L500 Lifter gibt es als Standardvariante mit manueller Bedienung, er kann aber auch in der voll automatischen Variante geordert werden.



OPTIONEN



Service-Fernunterstützung

Der MF ist mit einem Modem ausgerüstet, um eine Fehlersuche aus dem Fahrerhaus oder von einem fernen Ort durchführen zu können.



TraceWaste

Der MF kann Betreiber mit allen Informationen versorgen, die sie benötigen, um Kraftstoff- und Wartungskosten erheblich zu senken. Die Betreiber können einzelne Fahrzeuge und Fahrer, Routen und gesamte Flotten verfolgen, um ihre Effizienz in Bezug auf gefahrene Kilometer, Betrieb und Kraftstoffverbrauch zu optimieren.



Kraftstoffsparende Hydraulikanlage

Mit unserer Load-Sensing-Technik können wir Ihnen unser SmartPak© System bieten. Dieses energiesparende System erkennt automatisch, wie viel Druck für die Schüttungs- und Pressvorgänge erforderlich ist.



Hybridsysteme

Für bestmöglichen Umweltschutz können Sie den MF mit Hybridtechnik wählen. Das Herz dieses Fahrzeugs ist ein extrem leichter und kompakter Lithium-Ionen-Akkumulator, der die perfekte Balance zwischen geräuschlosem und sauberem Betrieb und höchster Effizienz bietet.



Vollversion Kabine Kontrollen

Um den höchstmöglichen Komfort für den Mitarbeiter zu erreichen, ist dieses System mit einem Mechanismus ausgestattet, der es ermöglicht flüssig geschützt das Fahrzeug vom Fahrerhaus aus zu entleeren. Dadurch werden ihre Mitarbeiter vor Witterungsein.



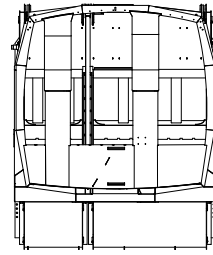
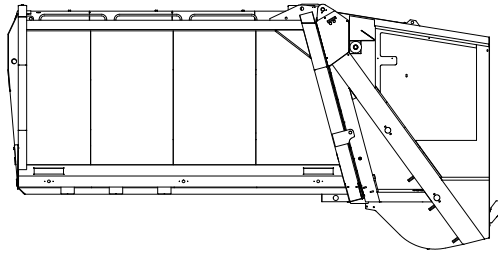
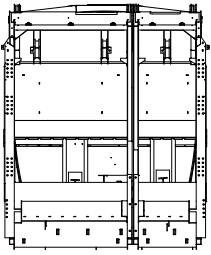
MF 50 Extra-Fach

Wenn ein Extraaufbau für separat zu sammelnde Abfälle gewünscht wird aber nicht das typische Mehrkammerfahrzeug in Frage kommt. Der Extraaufbau wird zwischen dem Müllabfuhr Aufbau und dem Fahrerhaus in mehreren Größen von 2.7m³ bis zu 6m³ platziert. Der MF 50 ist mit einem separaten Lift ausgestattet.



LED-Leuchten

Die LED-Leuchten sind für Lader besser erkennbar. Wegen der höheren Lebensdauer der LED Lampen sparen Sie Kosten.



TECHNISCHE ANGABEN

MF-Series

	11H25	13H25	14H25	15H25	16H25	17H25	18H25	21H25	22H25	24H25
Volumen linker Aufbau	7,3	8,4	9,3	9,6	10,2	11	11,7	13,2	14	16
Volumen rechter Aufbau	3,6	4,3	4,6	4,7	5	5,4	5,9	6,6	7	8
Länge, mm	3075	3475	3775	3875	4075	4375	4625	5125	5375	6375
Innenhöhe, mm	2120	2120	2120	2120	2120	2120	2120	2120	2120	2120
Außenbreite, mm	2420	2420	2420	2420	2420	2420	2420	2420	2420	2420
Gesamtlänge, inkl. Heckklappe, mm	4910	5310	5610	5710	5910	6210	6460	6960	7210	8210
Höhe über Fahrgestell, mm	2440	2440	2440	2440	2440	2440	2440	2440	2440	2440
Gesamtgewicht montiert, kg	5430	5610	5745	5790	5880	6150	6265	6555	6670	7270

Hydraulisches System

Max. Systemdruck	280 bar
Ölfluß	120-130 l/min
Öl tank volume	190 ltr
Filter	10 Mikron Öl filter

Hecklader

Dauer des Arbeitszyklus	13-16 sec
Ladewannenvolumen	0,92 m³
Ladewannenbreite	1355 mm
Material Ladewannen	Hochfestes und verschleißfestes Spezialstahlblech

Linker Aufbau

Dauer des Arbeitszyklus	11-14 sec
Ladewannenvolumen	0,48 m³
Ladewannenbreite	695 mm
Material Ladewannen	Hochfestes und verschleißfestes Spezialstahlblech

Rechter Aufbau

Dauer des Arbeitszyklus	11-14 sec
Ladewannenvolumen	0,48 m³
Ladewannenbreite	695 mm
Material Ladewannen	Hochfestes und verschleißfestes Spezialstahlblech

Technische Daten

	L200	L200	L500	L500
Hubkraft, kg	500	175	400	175
Betrieb	Handbedienung	Handbedienung	Handbedienung /Automatisch	Handbedienung /Automatisch
Hubkraft 2-Radbehälter*	11-12 sec	11-12 sec	7-8 sec	7-8 sec
Hubkraft 4-Radbehälter*	15-16 sec	N.V.	15-16 sec	N.V.
Ladewanne	Handbedienung	Handbedienung	Handbedienung	Handbedienung
Überhang (F), mm*	450	450	570	570

Elektrisches System

Kontroll- und Bedienbox im Führerhaus	- Gegendruck mechanisch einstellbar in Schritten von 10 % - Automatischer Presswerkstart nach Entleeren des Behälters - Diagnosesystem - Serviceinformationen - Einzelne Set-Ups einstellbar, zur Erhöhung der Produktivität
Diagnosesystem	- Kontroll- und Bedienbox im Führerhaus - Einfache Anschlussmöglichkeit von PC am Heckteil zur Fehlerauslese - Modemanschluss werksseitig zur Ferndiagnose
Einfache Steckverbindungen, hochverschleißfest	
Das System entspricht den neuesten Sicherheitsvorschriften, Dekra (EMV-Prüfung) und BGV (CE) zugelassen	



EN 840-1
120L-400L



EN 840-2
500L-770L



EN 840-2
1000L-1200L



EN 840-3
770L-1300L



EN 840-4
750L-1600L

L200



N.V.

L500



N.V.

L500 Automatic



N.V.

* Von der Höhe des Fahrgestells abhängig

■ Standard □ Als Option N.V. Nicht Verfügbar

When the compaction and loading operation runs on a battery pack, the cycle times can be different from these specifications.

Die Fabrikation behält sich das Recht vor, das Aussehen und Einzelheiten ohne Vorankündigung zu ändern.